

Produktübersicht

Mechatronic & Motion Systems



MECHATRONIC &
MOTION SYSTEMS





Mechatronic & Motion Systems



Motion Control & Human Machine Interface

Baureihe ANG
Baureihe iBMD
Baureihe BMS
Baureihe BMI

Frequenzumrichter

Baureihe Active Cube
Baureihe Agile
Baureihe S2U
Baureihe S2U IP66

Rückspeiseeinheiten

Baureihe AEC

Präzisions-Planetengetriebe

Performance-Linie	Effective-Linie
Baureihe TQs	Baureihe TQFE
Baureihe TQK	Baureihe TQFEK
Baureihe TQF	Baureihe SL
Baureihe TR	Baureihe LC
Baureihe MP	Baureihe LCK
	Baureihe MPE
	Baureihe MPEK
	Baureihe KR

Getriebemotoren für industrielle Anwendungen

Baureihe A
Baureihe C
Baureihe F
Baureihe VF/W
Baureihe 300

Permanentmagnet-Synchronmotoren & Synchron-reluktanzmotoren

Baureihe BMD
Baureihe BCR
Baureihe BSR



CO-ENGINEERING



PROJEKT-INBETRIEBNAHME



SERVICES



DIGITALE TOOLS

Höchste Präzision, Effizienz und Energieoptimierung.

Dank seiner knapp 20 Jahre Erfahrung in der Entwicklung spezieller Motion-Control-Systeme genießt Bonfiglioli ein ausgezeichnetes Renommee als One-Stop-Shop für mechatronische Anwendungen in der Industrieautomation.

Die Engineering-Spezialisten von Bonfiglioli arbeiten Seite an Seite mit den Kunden, um maßgeschneiderte und zukunftsorientierte integrierte Lösungen zu entwickeln, die unter Berücksichtigung eines Industrie 4.0-Ansatzes den gesamten Motion-Antriebsstrang abdecken.

Dank des umfassenden Know-hows und der langfristigen Zusammenarbeit mit Schlüsselkunden entwickeln unsere beiden in Italien und Deutschland befindlichen Kompetenzzentren bahnbrechende mechatronische Innovationen wie spielarme Planetengetriebe, Servomotoren, Open- und Closed-Loop-Frequenzumrichter, Servo-Frequenzumrichter und regenerative Wechselrichter.

All das erlaubt uns in Verbindung mit einem umfangreichen Angebot an professionellen Dienstleistungen Kundenwünsche in Form spezifischer Lösungen zu erfüllen, die auf Folgendes abzielen:

- Hoher Wirkungsgrad
- Hohe Produktivität
- Reaktionsschnelligkeit
- Benutzerfreundliche Antriebslösungen
- Immer aktuelle Daten für Diagnosen, Wartung und Predictive Analytics
- Niedrige Betriebskosten

Bonfiglioli bietet auch Lösungen für:



DISCRETE MANUFACTURING & PROCESS INDUSTRIES



ELEKTROMOBILITÄT



MOBILITY



WIND

www.bonfiglioli.com

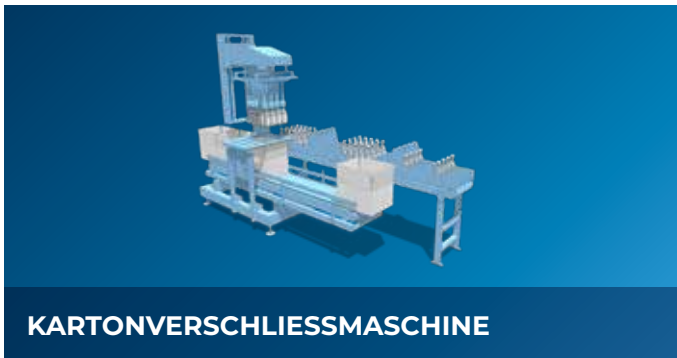
Mechatroniklösungen für alle Industrieanwendungen

Unsere Engineering-Spezialisten arbeiten Seite an Seite mit den Kunden, um die bestmögliche Lösung zu finden - ganz egal, ob eine bestehende Maschine optimiert oder eine neue entwickelt wird. Die Beziehung zu unseren Kunden basiert auf einer aktiven Partnerschaft mit schnellen Entscheidungsfindungsprozessen für die Ausarbeitung individuell zugeschnittener Angebote. Unser umfassendes Produktangebot enthält die Produkte, die für die Entwicklung vertikal integrierter Lösungen in zahlreichen Anwendungen wie Materialhandling, automatisierte Lagerung, Textil und Verpackung erforderlich sind. Unser Expertenteam unterstützt die Kunden bei der Planung kosten- und energieeffizienter Maschinen, wobei die Leistung auf die spezifischen Anforderungen abgestimmt wird.



Eine integrierte Komplettlösung

- Präzisions-Planetengetriebe
- Industriegetriebe
- PM-Synchronmotoren
- Synchronreluktanzmotoren
- Dreiphasige Asynchronmotoren
- Servo-Frequenzumrichter
- Frequenzumrichter
- Energierückspeisungen
- Motion Control
- Industrie 4.0-Lösungen





Unsere Serviceleistungen

▪ APPLICATION / ENGINEERING

Bewertung und Empfehlung
Engineering und Planung
Sanierung und Modernisierung

▪ INSTALLATION / START-UP

Vor-Ort-Unterstützung
Inbetriebnahmeassistenz
Inbetriebnahme

▪ AFTER SALES

Wartung
Kundenbetreuung vor und nach dem Kauf
Schulung

Erfahrung in Industriezweigen



MATERIAL-HANDLING



WINDEN & KRANE



LEBENSMITTEL & GETRÄNKE



AUTOMATISIERTE LAGERSYSTEME



VERPACKUNG



TEXTIL-MASCHINEN



MATERIAL-VERARBEITUNG

Bonfiglioli Digitale Tools



EPLAN

Verbessern Sie Ihre elektrische Planung

Intensiver Wettbewerb setzt Maschinenbauer und Systemintegratoren stark unter Druck: Maschinen mit höherem Durchsatz und geringeren Betriebskosten sollen in immer kürzeren Zeiträumen geliefert werden, sodass der gesamte **Konstruktionsprozess von Maschinen zunehmend komplexer** wird.



DOKUMENTE

DE
EN
ES

MEHRSPRACHIGER
SUPPORT



GESCHÄFTS-
DATEN



LOGISCHE
DATEN



2D/3D-
DATEN



PRODUKTIONS-
DATEN

Herausforderung Systemdesign

Bonfiglioli und EPLAN arbeiten zusammen, um effiziente, technische Lösungen zu entwickeln, die darauf abzielen, die Distanz zwischen dem Ausgangskonzept und seiner Entwicklung, Programmierung und Inbetriebnahme zu verringern.

- **Qualitativ hochwertigere Dokumentation:** Das EPLAN Data Portal bietet Benutzern aktuelle Gerätedaten von zahlreichen Komponentenherstellern, wodurch einerseits die Zeit für die manuelle Datenerfassung gespart und andererseits die Risiken fehlerhafter Daten auf ein Minimum beschränkt werden können.
- **Kürzere Systemdesign-Zeiten:** durch die Berücksichtigung von Makro-Informationen, Funktions-Templates, Produktionsdaten und -zeichnungen ermöglicht EPLAN den Benutzern, Zeichnungsvorlagen von Bonfiglioli über Drag & Drop in ihre elektrischen Zeichnungen zu integrieren, wodurch die Zeit für die Schaltschrankplanung erheblich verkürzt werden kann.

Im EPLAN Data Portal verfügbare Bonfiglioli-Produkte



Baureihe Active Next
Generation



Baureihe
Active Cube



Baureihe Agile



SERVO SOFT

Entwickeln Sie optimierte Lösungen

Bonfiglioli und SERVOSOFT® arbeiten zusammen, um die Kunden bei der Bemessung von **Servo-Mehrachssystemen**, einschließlich Motoren, Getrieben und Servoantrieben mit **15 Mechanismen** und bis zu **50 Achsen** in einem DC-Verbund oder Standalone-Konfiguration zu unterstützen.



Die in SERVOSOFT integrierte Bonfiglioli-Datenbank ermöglicht Ihnen die Auswahl ihrer individuell abgestimmten und anspruchsvollen Hochleistungsanwendungen selbst zu wählen, zu dimensionieren und zu planen. Darüber hinaus nutzt das Bonfiglioli Engineering-Team - dank seiner fundierten Kenntnisse der Produkte - für eine Maschinenauslegung das Tool SERVOSOFT®, um einen Top-Level-Customer Support-Service zu bieten, indem **optimierte, energieeffiziente und maßgeschneiderte** Planungslösungen geboten werden, um die individuellen Bedürfnisse zu erfüllen.

Vorteile

- Hochgradige Optimierung
- Maßgeschneiderte Lösungen aus einer Hand
- Energiesparende Lösungen
- Optimierung des Projekts unter realen Bedingungen und zusätzliche Verbesserungen
- Leistungsstarkes Auslegungs-Tool für Servoanwendungen für Kunden und das Bonfiglioli-Team

Motion Control & Human Machine Interface



Motion Control Servoumrichter



Baureihe ANG

Active Next Generation (ANG) ist ein Umrichter für Motion Control-Anwendungen, der sowohl in Servoanwendungen wie auch als Frequenzumrichter verwendet werden kann. Die Baureihe ANG zeichnet sich durch ihren umfassenden Leistungsbereich von 0,25 kW bis 400 kW (bei Parallelschaltung der Antriebe bis zu 1200 kW) aus. Sie kann Asynchron- und Synchronmotoren in Open- und Closed-Loop-Anwendungen regeln. Feldbuskommunikation und Drehgeber-Auswertung sind feste Bestandteile, sodass die Baureihe Active Next Generation den perfekten Antrieb für Motion Control-Anwendungen in Closed-Loop-Konfigurationen wie Verpackung, Textilmaschinen, Lebensmittel & Getränke, Lagertechnik und Materialhandling darstellt. Für die Integration in funktionalen Sicherheitsumgebungen bietet die Baureihe ANG STO Funktionalität entsprechend SIL 3 und PL e.

Netzanschluss & Leistungsbereich

- ANG210: 0,25 - 9,2 kW / ein- oder dreiphasig 200 - 240 V / 50 - 60 Hz ($\pm 10\%$)
- ANG410: 0,25 - 400 kW / dreiphasig 360 - 480V / 50 - 60 Hz ($\pm 10\%$) Parallelschaltung bis zu 1200 kW
- ANG510: 160 - 400 kW / dreiphasig 525V / 50 - 60 Hz ($\pm 10\%$) Parallelschaltung bis zu 1200 kW
- ANG610: 160 - 400 kW / dreiphasig 690V / 50 - 60 Hz ($\pm 10\%$) Parallelschaltung bis zu 1200 kW

Motorregelung

(Open-Loop oder Closed-Loop):

- Asynchrone Drehstrommotoren
- Permanentmagnet-Synchronmotoren (bürstenlos)

Montagemöglichkeiten

- Schaltschrankinstallation für alle Baugrößen
- Optionale Durchsteckmontage
- Optionale Montage auf DIN-Schiene (Baugröße 1)
- ColdPlate-Varianten bis Baugröße 5 erhältlich
- Flüssigkühlungsvarianten ab Baugröße 5 erhältlich

Überlastfähigkeit

- bis zu 150 % für 60 Sekunden
- bis zu 200 % für 1 Sekunde

Hauptmerkmale

- Verschiedene Varianten für Feldbusanschluss und Drehgeber-Anschluss
- Steckbare Leitungsklemmen (bis zu 3 kW)
- Steckbare und frei konfigurierbare Steuerklemmen
- Zwischenkreisverbindung
- Integrierter Bremschopper
- Positionierungsfunktion über Feldbus (Motion Control gemäß CiA 402)
- Kubische Interpolation
- Integrierte SPS
- Master/Slave-Funktion mit elektronischem Getriebe
- Netzausfallmanagement
- Safe Torque Off Funktion integriert (STO gemäß SIL 3 / PL e)
- Ausgangsfrequenz 0...599 Hz, auf Anfrage höhere Frequenzen
- Diagnose und Setup über optionale Tastatur oder PC-Anbindung

Varianten

- EM-AUT-01: EtherCAT® und Drehgeber-Auswertung (TTL, HTL, Resolver, Hiperface, EnDat 2.1)
- EM-AUT-04: EtherCAT®
- EM-AUT-11: PROFINET und Drehgeber-Auswertung (TTL, HTL, Resolver, Hiperface, EnDat 2.1)
- EM-AUT-21: Ethernet/IP und Drehgeber-Auswertung (TTL, HTL, Resolver, Hiperface, EnDat 2.1)
- EM-AUT-31: Varan und Drehgeber-Auswertung (TTL, HTL, Resolver, Hiperface, EnDat 2.1)

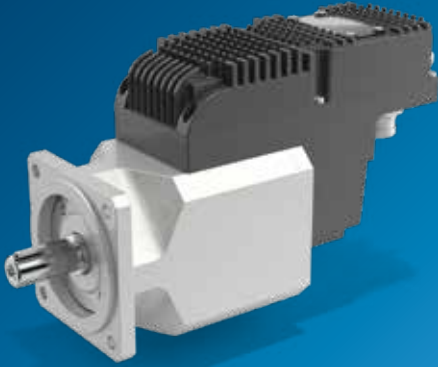
Optionen

- Optionale Bedieneinheit für Diagnose und Parameter-Setup
- Optionale PC-Schnittstelle
- Optionales Zubehör wie Bremswiderstand, Netzdrosseln, Netzfilter

Schutzklasse

- IP20 (EN 60529)

Motion Control Servomotor mit integriertem Antrieb



Baureihe iBMD

Der iBMD kann mit einer Steuerung oder als Stand-alone-Antrieb eingesetzt werden. Das senkt sowohl die Verkabelungs- als auch die Schaltschrankkosten. Im Vergleich zu einer traditionellen Servomotorlösung verringert sich die Gesamtgröße der Einheit um mehr als 35 %.

Gleichspannung

- 560 V

Absolutwertgeber

- Single-/Multiturn

Kommunikationsschnittstelle

- CANopen, EtherCAT

Konfigurierbare I/Os am Gerät

- ST-IEC61131 Programmierung
- STO-Funktion
- Codesys-Treiber verfügbar

Gleichstromversorgung

- 20 A, 40 A

Schutzklasse

- IP65 (EN 60529)

Stromversorgung

- 400 V AC Systemspannung / 560 V DC Zwischenkreisspannung

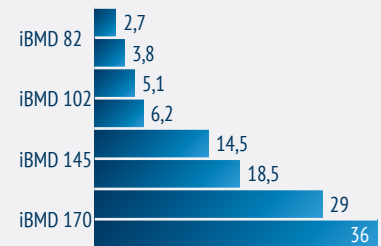
Softwarefunktionen

- Positionierungsfunktion über Feldbus (Motion Control entsprechend CiA 402)
- Interne SPS-Programmierung für Standalone-Maschinen
- Interpolations-Modus
- Getriebeübersetzungsfunktion
- Elektronische Kurvenscheibenfunktion in Verbindung mit Motion Controllern
- Interner Antriebs- und Motorschutz

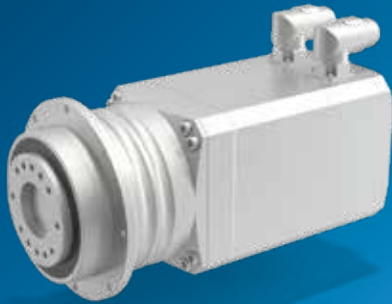
Hardware-Funktionen

- IP65 Design
- KTY Temperatursensoren
- Hiperface-Absolutwertgeber
- Optionale Haltebremse
- Gleichstromversorgung

Drehmoment (Nm)



Motion Servotriebemotor



Baureihe BMS

Die BMS-Serie überzeugt durch ihr revolutionäres und platzsparendes Maschinendesign, ein breiteres Spektrum an Optionen und eine verbesserte Leistung, die auf das perfekte Zusammenspiel von Permanentmagneten, Synchronmotoren und Präzisionsplanetengetriebetechnologien zurückzuführen ist. Durch die außergewöhnliche Kompaktheit, die hohe Torsionssteifigkeit und das geringe Trägheitsmoment wird in allen Anwendungen, die hochgenaue Positionierung, Präzision und Effizienz voraussetzen, eine ausgezeichnete Betriebsleistung sichergestellt. Darüber hinaus bietet die Baureihe BMS ein neues und einzigartiges kompaktes Einheitsauswahlverfahren über optimierte Katalogkombinationen sodass Spitzenergebnisse hinsichtlich der Leistung, Kompaktheit und Antriebsoptimierung ermöglicht werden.

Nenn Drehzahl

- 60 bis 875 U/min

Technische Merkmale

- 5 Getriebegrößen: 060, 070, 090, 130, 160
- 3 Drehzahlausführungen: Base, Medium und High
- 6 Motorgehäuse und 14 Motorgrößen

Übersetzungen

- 1 Stufe: unter 3 arcmin
- 2 Stufen: unter 5 arcmin

Betrieb

- Dauerbetrieb
- Zyklusbetrieb

Schmierung

- Schmierung für Lebensdauer ausgelegt
- Optional lebensmittelverträgliches Öl

Feedback

- 2-poliger Resolver 8 kHz & 10 kHz
- Optischer EnDat-Absolutwertgeber (Single- / Multiturn)
- Optischer Hiperface-Absolutwertgeber (Single- & Multiturn)
- Kapazitiver Hiperface-Absolutwertgeber (Single- & Multiturn)

Temperaturfühler

- PTC
- KTY 84-130
- PT1000

Bremsoptionen

- Haltbremse (optional)
- 24 V DC

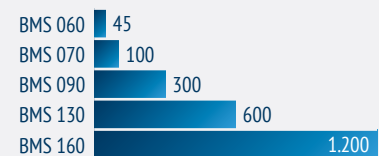
Schutzklasse

- IP65

Hauptmerkmale

- Kompaktes Design
- Hohe Präzision und Dynamik
- Anpassung der Anwendungsanforderungen und des Betriebsbereichs des Getriebemotors in Form eines kleineren Servoantriebs
- Extrem flexible Optionen

Maximales Beschleunigungsmoment (Nm)



Universal-HMI



Baureihe BMI Human Machine Interface

Die BMI-Reihe stellt eine komplette und kostengünstige Maschinenautomatisierungslösung dar, die kundenspezifisch extrem anpassbar ist, um keine Wünsche offen zu lassen. In Kombination mit einem der Bonfiglioli-Antriebssysteme ist die BMI-Reihe eine leistungsstarke Lösung für ein breites Anwendungsspektrum.

Hauptmerkmale

- 7 und 10"-Display
- Frontbedienfeld IP 65
- Kosteneffiziente Lösung
- ABS Kunststoffgehäuse
- 65 536 Farben
- Hohe Auflösung bis zu 1024 X 600
- Ethernet und RS232/485 Standard

Frequenz- umrichter



Premium-Frequenzumrichter



Baureihe Active Cube

Der Active Cube von Bonfiglioli ist ein kompakter und flexibler Frequenzumrichter. Diese spezielle Lösung kann für zahlreiche Maschinen adaptiert werden, die von Servoanwendungen bis hin zu Anwendungen in der Schwerindustrie reichen. Die breite Unterstützung etlicher Feldbussysteme und die standardisierte Schnittstelle für Motion-Control -Anwendungen machen den Active Cube zu einem vielseitig einsetzbaren Alleskönner für Ihre Anwendungsanforderungen.

Netzanschluss & Leistungsbereich

- ACU210: 0,25 - 9,2 kW / ein- oder dreiphasig 200 - 240 V / 50 - 60 Hz ($\pm 10\%$)
- ACU410: 0,25 - 400 kW / dreiphasig 360 - 480V / 50 - 60 Hz ($\pm 10\%$)
Parallelschaltung bis zu 1200 kW
- ACU510: 160 - 400 kW / dreiphasig 525V / 50 - 60 Hz ($\pm 10\%$)
Parallelschaltung bis zu 1200 kW
- ACU610: 160 - 400 kW / dreiphasig 690V / 50 - 60 Hz ($\pm 10\%$)
Parallelschaltung bis zu 1200 kW

Motorregelung

Motorregelung mit oder ohne Geberrückführung (closed loop oder open loop):

- Asynchrone Drehstrommotoren
- Synchronreluktanzmotoren
- Permanentmagnet-Synchronmotoren (bürstenlos)

Montagemöglichkeiten

- Schaltschrankinstallation für alle Baugrößen
- Optionale Durchsteckmontage
- Optionale Montage auf DIN-Schiene (Baugröße 1)
- ColdPlate-Varianten bis Baugröße 5 erhältlich
- Flüssigkühlungsvarianten ab Baugröße 5 erhältlich

Überlastfähigkeit

- bis zu 150 % für 60 Sekunden
- bis zu 200 % für 1 Sekunde

Hauptmerkmale

- Optional erweiterbare Serie für Feldbuskommunikation und Drehgeber-Auswertung
- Steckbare Leitungsklemmen (bis zu 3 kW)
- Steck- und programmierbare Steuerklemmen
- Zwischenkreisverbindung
- Integrierter Bremschopper
- Positionierungsfunktion über Feldbus (Motion Control entsprechend CiA 402)
- Integrierte SPS
- Master/Slave-Funktion mit elektronischem Getriebe
- Netzausfallmanagement
- Integrierte Safe Torque Off STO (SIL 3 / PL e) Funktion
- Ausgangsfrequenz 0...599 Hz, auf Anfrage höhere Frequenzen
- Diagnose und Setup über optionale Tastatur oder PC-Anbindung

Optionen

- Verschiedene Feldbusoptionen wie CANopen, PROFIBUS, Modbus, EtherCAT, PROFINET, Varan
- Optionale E/A-Erweiterungen für zusätzliche digitale und analoge Ein- & Ausgänge
- Optionale Tastatur für Diagnose und Parameter-Setup
- Optionale PC-Schnittstelle
- Optionale Zubehörteile wie Bremswiderstand, Netzdrosseln, Netzfilter

Schutzklasse

- IP20 (EN 60529)

Standard Frequenzumrichter



Baureihe Agile

Die Serie Agile der Bonfiglioli Frequenzumrichter setzt neue Maßstäbe in der technologischen Innovation und ist für unterschiedliche Anwendungen ausgelegt. Die Agile-Frequenzumrichter eignen sich insbesondere für die Industriebereiche Lebensmittel & Getränke, Textil, Holz, Verpackung und Keramik und findet vielfältigen Einsatz in Automationsprozessen mittlerer Komplexität.

Netzanschluss & Leistungsbereich

- AGL202: 0,12 - 3 kW / einphasig
200 V ... 240 V / 50 - 60 Hz ($\pm 10\%$)
0,25 - 7,5 kW / dreiphasig
200 V ... 240 V / 50 - 60 Hz ($\pm 10\%$)
- AGL402: 0,25 - 11 kW / dreiphasig
320 V ... 530 V / 50 - 60 Hz ($\pm 10\%$)

Motorregelung

Motorregelung ohne Geberrückführung (open loop):

- Asynchrone Drehstrommotoren
- Permanentmagnet-Synchronmotoren (bürstenlos)

Montagemöglichkeiten

- Schaltschrankinstallation für alle Baugrößen
- Optionale Durchsteckmontage
- Optionale Montage auf DIN-Schiene (Baugröße 1)
- ColdPlate-Varianten für alle Baugrößen erhältlich

Überlastfähigkeit

- bis zu 150 % für 60 Sekunden
- bis zu 200 % für 1 Sekunde

Hauptmerkmale

- Optional erweiterbare Serie für Feldbuskommunikation
- Sensorlose Steuerung von Synchron- und Asynchronmotoren
- Integrierter Modbus und Systembus
- Zwischenkreisverbindung
- Integrierter Bremschopper
- Netzausfallmanagement
- Programmierbarer PI-Regler
- Integrierte SPS
- Master/Slave-Funktion mit elektronischem Getriebe
- Integrierte Safe Torque Off STO (SIL 2 / PL d) Funktion
- Energiesparfunktion
- Intelligente Strombegrenzung
- Ausgangsfrequenz 0...599 Hz, auf Anfrage höhere Frequenzen
- Diagnose und Setup über integrierte Tastatur und integrierte Serviceschnittstelle für PC-Anbindung

Optionen

- Verschiedene Feldbusoptionen wie CANopen, PROFIBUS, Modbus
- Optionale Zubehörteile wie Bremswiderstand, Netzdrosseln, Netzfilter
- Optionales Kommunikationskabel für den Anschluss an den PC

Schutzklasse

- IP20 (EN 60529)

Basis-Frequenzumrichter



Baureihe S2U

Unsere S2U-Frequenzumrichter wurden für einfache Handlinganwendungen entwickelt und können problemlos in Ihre Maschinen integriert werden. Der S2U-Frequenzumrichter ist in zwei Baugrößen für 0,20 kW bis 2,2 kW für 230 V einphasigen Betrieb erhältlich. Der S2U ist bereits für entsprechende Open-Loop-gesteuerte Asynchronmotoren voreingestellt. Darüber hinaus können die grundsätzlichen Eigenschaften des Antriebs anhand von 30 Parametern eingestellt werden. Der S2U ist unsere Lösung für kompakte und wirtschaftliche Anwendungen wie Pumpen, Gebläse und Materialhandling einschließlich Verpackung und Textilmaschinen.

Netzanschluss & Leistungsbereich

- S2U230S: 0,2 - 2,2 kW / einphasig
200 - 240 V (+10 %-15 %) / 50 oder 60 Hz

Motorregelung

(Open Loop):

- Asynchrone Drehstrommotoren

Montagemöglichkeiten

- Schaltschrankinstallation für alle Baugrößen
- Optionale Montage auf DIN-Schiene

Überlastfähigkeit

- bis zu 150 % für 60 Sekunden

Hauptmerkmale

- Sensorlose Steuerung von Asynchronmotoren
- Integrierter Modbus
- Referenzgeschwindigkeit über analoge Eingänge oder integriertes Potentiometer
- Geringe Parameteranzahl für einfaches Setup oder optional erweitertes und flexibleres Parameter-Setup
- Netzausfallmanagement
- Ausgangsfrequenz 0...650 Hz
- Diagnose und Setup über integrierte Tastatur und integrierte Serviceschnittstelle für PC-Anbindung

Optionen

- Optionale Zubehörteile wie Netzdrosseln, Netzfilter
- Optionaler Anschlusssatz für den Anschluss an den PC

Schutzklasse

- IP20 (EN 60529)

Basis-Frequenzumrichter IP66



Baureihe S2U IP66

Die kompakten Plug & Play S2U IP66 Frequenzumrichter für einphasige 230-Volt-Netze als auch dreiphasige 400-Volt-Netze umfassen drei Baugrößen mit Motorleistungen von 0,4 kW bis 18,5 kW. Die neue Umrichterreihe S2U IP66 ist besonders geeignet für Anwendungen in rauen Umgebungen. Der Kühlkörper wurde eigens für extreme Umweltbedingungen wie Staub, Feuchtigkeit und Reinigungschemikalien entwickelt.

Netzanschluss & Leistungsbereich

- S2U230T-..(F) IP66: 0,4 - 2,2 kW / einphasig 200 - 240 V (+10%-15%) / 50 oder 60 Hz
- S2U400T-..F IP66: 0,75 - 18,5 kW / dreiphasig 380 - 480 V (+10%-15%) / 50 oder 60 Hz

Motorregelung

(Open Loop):

- Asynchrone Drehstrommotoren

Montagemöglichkeiten

- Motornahe Feldmontage für alle Baugrößen

Überlastfähigkeit

- bis zu 150 % für 60 Sekunden

Hauptmerkmale

- Lösung für raue Umgebungsbedingungen
- Sensorlose Steuerung von Asynchronmotoren
- Integrierter Bremschopper
- Über Parametereinstellung auswählbarer Fire-Override-Modus
- Referenzgeschwindigkeit über analoge Eingänge oder integriertes Potentiometer
- Integrierter Modbus
- Geringe Parameteranzahl für einfaches Setup oder optional erweitertes und flexibleres Parameter-Setup
- Integrierte SPS-Funktion mit Ladder-Programmierung
- Ausgangsfrequenz 0...599 Hz
- Diagnose und Setup über integrierte Tastatur und integrierte Serviceschnittstelle für PC-Anbindung

Optionen

- Optionale Zubehörteile wie Bremswiderstand, Netzdrosseln, Netzfilter
- Optionaler Anschlusssatz für den Anschluss an den PC

Schutzklasse

- IP66 (EN 60529)

Rückspeise- einheiten



Rückspeiseeinheiten



Baureihe AEC

Dank jahrzehntelanger Erfahrungen im Bereich elektronischer Industrieantriebe und erneuerbarer Energie kann Bonfiglioli eine effiziente Lösung zur Rückgewinnung von Bremsenergie anbieten. Diese Lösung kommt in Gestalt des Active Regenerative System (AEC)-Wechselrichters. Bei zahlreichen elektrisch gesteuerten Industrieanwendungen kann die Massenträgheit von Bewegungsabläufen beim Abbremsen des Elektromotors genutzt werden. Sie wandelt kinetische Energie in elektrische Energie um. In einem regenerativen Verfahren wird diese Energie dann in das Netz zurückgespeist.

Leistungsbereich

- 9,7 ... 173,2 kVA
3-phasig 320 V ... 440 V
45 Hz ... 66 Hz

Überlastfähigkeit

- 150 % für 1 min

Schutzklasse

- IP20 (EN 60529)

Hauptmerkmale der Hardware

- Zwischenkreisverbindung
- Verstellbare Eingangs- und Rückgewinnungsenergiesteuerung
- Kurzschluss-/Erdschlusswiderstand
- Konfigurierbare Steuerklemmen

Buskommunikation

- RS232, RS485, Profibus-DP, CANopen

Bedieneinheit

- Abnehmbare Bedieneinheit KP500

PC-Software

- VPlus für Windows Betriebssysteme

Softwarefunktionen

- Anpassbarer Verschiebungsfaktor (sinusförmig)
- Klirrfaktor <3% (sinusförmig)
- Anpassbare Zwischenkreisspannung (sinusförmig)
- Leistungsfaktor ~0,9 (rechteckförmig)
- Automatische Netzsynchronisation
- Phasenfolgenunabhängiger Betrieb
- Leistungs- und Energieverlaufskurve

Hardware-Funktionen

- Integrierter dynamischer Bremschopper
- Zwischenkreisvernetzung
- Trennbare und programmierbare Steuerklemmen
- 6 Digitaleingänge, 1 Multifunktionseingang
- 1 Digitalausgang, 1 Multifunktionsausgang
- 1 Relaisausgang (Wechslerkontakt)

Hauptmerkmale

- Einspeisung und Rückspeisung mit sinusförmigem Strom
- Rückspeisung mit rechteckförmigem Strom

Präzisions- Planetengetriebe

(P) Performance-Linie

(E) Effective-Linie



Präzisions- Inline-Planetengetriebe

(P)



Baureihe TQ

Das TQ Präzisions-Planetengetriebe zeichnet sich durch seine extrem hohe Positioniergenauigkeit aus. Egal, ob der Schwerpunkt auf Drehmoment, Robustheit oder Präzision liegt, dieses hochkarätige Produkt überzeugt in jeder Kategorie. Die TQ-Serie erfüllt die höchst anspruchsvollen Anforderungen von Servosystemen wie schnelle Dynamik und häufiger Rücklauf, präzise Position- & Motion Control, häufige Start-/Stoppvorgänge und extreme Kompaktheit. Dank des speziellen technischen Designs des Getriebes erlaubt es eine höhere Radial- und Axialbeanspruchung an der Abtriebswelle und überzeugt durch seine außergewöhnliche Laufruhe. Die TQ-Reihe eignet sich insbesondere für folgende Bereiche: Industrieautomationssysteme, Robotik, Werkzeugmaschinen, Verpackungsmaschinen oder andere Anwendungen, die leistungsstarke Servoantriebssysteme voraussetzen.

Übersetzungen

- 1 Getriebestufe 3 ... 10
- 2 Getriebestufen 16 ... 100

Schutzklasse

- IP65

Verdrehspiel

- 1 Stufe: unter 2 arcmin
- 2 Stufen: unter 3 arcmin

Max. Radialkraft

- 1.850 ... 15 000 N

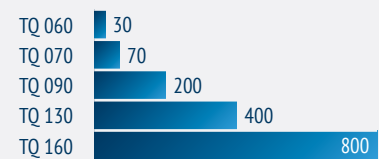
Antriebsdrehzahl

- bis zu 6 000 min⁻¹

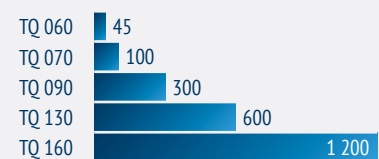
Hauptmerkmale

- Entwickelt für Dauer- & Zyklusbetrieb
- Schmierung für Lebensdauer ausgelegt
- Optional lebensmittelverträgliches Öl
- Leiser Betrieb
- Das Universaldesign gestattet die beliebige Montageausrichtung

Nenn Drehmoment (Nm)



Beschleunigungsmoment (Nm)



Präzisions-Winkel-Planetengeriebe

(P)



Baureihe TQK

Das TQK Präzisions-Planetengeriebe zeichnet sich durch seine extrem hohe Positioniergenauigkeit aus. Egal, ob der Schwerpunkt auf Drehmoment, Robustheit oder Präzision liegt, dieses hochkarätige Produkt überzeugt in jeder Kategorie und ist die Lösung für beengte Einbauverhältnisse, die aufgrund der ständig zunehmenden Kompaktheit der Maschinen immer häufiger berücksichtigt werden müssen. Die TQK-Serie erfüllt die höchst anspruchsvollen Anforderungen von Servosystemen wie schnelles und dynamisches Reaktionsverhalten und häufiger Rücklauf, präzise Position- & Motion Control, häufige Start-/Stoppvorgänge und extreme Kompaktheit. Dank des speziellen technischen Designs des Getriebes erlaubt es eine höhere Radial- und Axialbeanspruchung an der Abtriebswelle und überzeugt durch seine außergewöhnliche Laufruhe.

Übersetzungen

- 1 Getriebestufe 3 ... 10
- 2 Getriebestufen 16 ... 100

Schutzklasse

- IP65

Verdrehspiel

- 2 Stufen: unter 4 arcmin
- 3 Stufen: unter 6 arcmin

Max. Radialkraft

- 1 850 ... 15 000 N

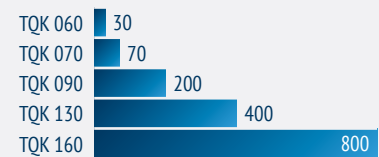
Antriebsdrehzahl

- bis zu 6 000 min⁻¹

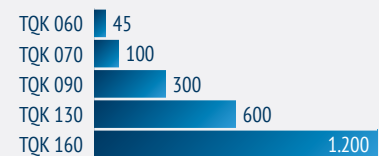
Hauptmerkmale

- Entwickelt für Dauer- & Zyklusbetrieb
- Schmierung für Lebensdauer ausgelegt
- Optional lebensmittelverträgliches Öl
- Leiser Betrieb
- Das Universaldesign gestattet die beliebige Montageausrichtung

Nenn Drehmoment (Nm)



Beschleunigungsmoment (Nm)



Präzisions- Inline-Planetengetriebe

(P)



Baureihe TQF

Dieses Planetengetriebe eignet sich insbesondere für Anwendungen, in denen höchste Positioniergenauigkeit, Dynamik und kompakte Lösungen für Motion Control, Automation und Robotik vorausgesetzt werden. Extrem reduziertes Verdrehspiel, geringeres Axialspiel, höchstes Kippmoment, höchste Überlast und Kompaktheit sind die wesentlichen Merkmale dieses exzellenten Produkts. Typische Anwendungen für TQF-Untersetzungsgetriebe sind unter anderem: Präzisions-Drehachsenantriebe, fahrbare Portale und Materialtransport-Achsantriebe.

Übersetzungen

- 1 Getriebestufe 3 ... 10
- 2 Getriebestufen 16 ... 100

Schutzklasse

- IP65

Verdrehspiel

- 1 Stufe: unter 2 arcmin
- 2 Stufen: unter 3 arcmin

Max. Radialkraft

- 2.400 ... 29.000 N

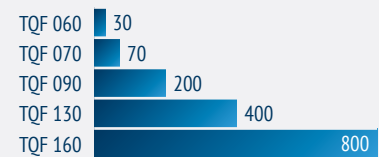
Antriebsdrehzahl

- bis zu 6 000 min⁻¹

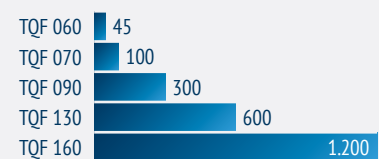
Hauptmerkmale

- Hohe Torsionssteifigkeit
- Hohes Kippmoment
- Vermindertes Spiel
- Entwickelt für Dauer- & Zyklusbetrieb
- Schmierung für Lebensdauer ausgelegt
- Optional lebensmittelverträgliches Öl
- Leiser Betrieb
- Das Universaldesign gestattet die beliebige Montageausrichtung

Nenn Drehmoment (Nm)



Beschleunigungsmoment (Nm)



Präzisions-Inline & Winkel-Planetengeräte

(P)



Baureihe TR

TR-Präzisions-Planetengeräte zeichnen sich durch höchste Leistung und absolute Zuverlässigkeit aus. Extrem reduziertes Axialspiel, laufruhiger Betrieb, vereinfachte Motormontage und zahlreiche Produktkonfigurationen als Standardoptionen sind nur einige der vielen hervorragenden Eigenschaften der Baureihe der TR-Präzisions-Planetengeräte. Diese vielseitige Serie überzeugt durch ihre mannigfaltigen Konfigurationen: freie Antriebswelle, rechter Winkel am Antrieb, rechter Winkel am Abtrieb.

Übersetzungen

- 3 ... 1000

Schutzklasse

- IP65

Verdrehspiel

- 1 Stufe: unter 3 arcmin
- 2 Stufen: unter 3 arcmin
- 3 Stufen: unter 3 arcmin
- 4 Stufen: unter 5 arcmin

Max. Radialkraft

- 500 ... 14 000 N

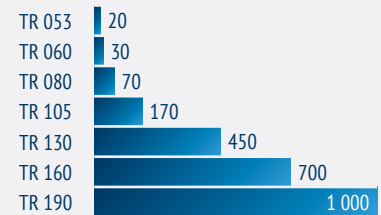
Antriebsdrehzahl

- bis zu 6 000 min⁻¹

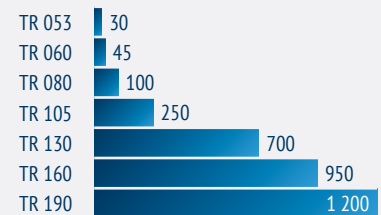
Hauptmerkmale

- Entwickelt für Dauer- & Zyklusbetrieb
- Schmierung für Lebensdauer ausgelegt
- Option für lebensmittelverträgliches Öl
- Leiser Betrieb

Nenn Drehmoment (Nm)



Beschleunigungsmoment (Nm)





Präzisions-Inline & Winkel-Planetengetriebe



Baureihe MP

MP-Präzisions-Planetengetriebe zeichnen sich durch höchste Leistung und absolute Zuverlässigkeit aus. Verringertes Axialspiel, laufruhiger Betrieb, vereinfachte Motormontage und zahlreiche Produktkonfigurationen als Standardoptionen sind nur einige der vielen hervorragenden Eigenschaften der Baureihe der MP - Präzisions-Planetengetriebe. Diese vielseitige Serie überzeugt durch ihre mannigfaltigen Konfigurationen: freie Antriebswelle, rechter Winkel am Antrieb, rechter Winkel am Abtrieb.

Übersetzungen

- 3 ... 1000

Schutzklasse

- IP65

Verdrehspiel

- 1 Stufe: unter 10 arcmin
- 2 Stufen: unter 10 arcmin
- 3 Stufen: unter 12 arcmin
- 4 Stufen: unter 12 arcmin

Antriebsdrehzahl

- bis zu 6 000 min⁻¹

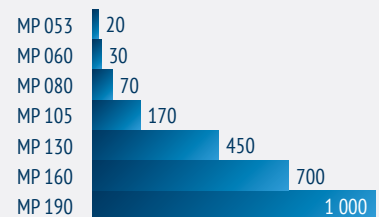
Maximale Radialkraft

- 200 - 14000 N

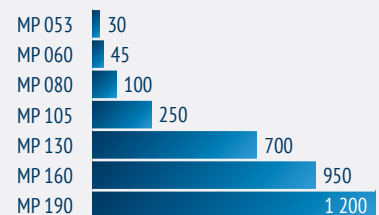
Hauptmerkmale

- Entwickelt für Dauer- & Zyklusbetrieb
- Schmierung für Lebensdauer ausgelegt
- Optional lebensmittelverträgliches Öl
- Leiser Betrieb
- Das Universaldesign gestattet die beliebige Montageausrichtung

Nenn Drehmoment (Nm)

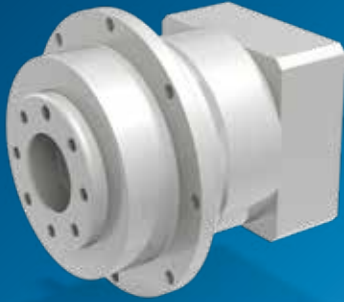


Beschleunigungsmoment (Nm)



Präzisions- Inline-Planetengeriebe

(E)



Baureihe TQFE

Die Baureihe TQFE überzeugt durch ihre außergewöhnliche Kompaktheit und die standardisierte Flansch-Schnittstelle, wodurch die schnelle und einfache Montage und die Eignung für zahlreiche Anwendungen sichergestellt werden können. TQFE bedeutet Leistungsfähigkeit und Präzision zu einem optimalen Preis-Leistungs-Verhältnis.

Übersetzungen

- 1 Getriebestufe 3 ... 10
- 2 Getriebestufen 9 ... 100

Schutzklasse

- IP54

Verdrehspiel

- 1 Stufe: unter 5 arcmin
- 2 Stufen: unter 7 arcmin

Max. Radialkraft

- 550 ... 2 500 N

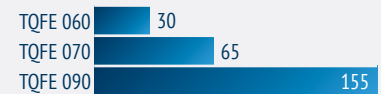
Antriebsdrehzahl

- bis zu 6 000 min⁻¹

Hauptmerkmale

- Entwickelt für Dauer- & Zyklusbetrieb
- Schmierung für Lebensdauer ausgelegt
- Optional lebensmittelverträgliches Öl
- Einfache und schnelle Installation
- Standardisierter Flansch für hohe Kompatibilität

Nenn Drehmoment (Nm)



Beschleunigungsmoment (Nm)



Präzisions-Winkel-Planetengeräte



Baureihe TQFEK

Die Baureihe TQFEK bietet optimierte Leistung und Funktionen zu einem optimalen Preis-Leistungs-Verhältnis.

Dank der außergewöhnlich kompakten und standardisierten Flansch-Schnittstelle und der optimalen Positioniergenauigkeit eignet sie sich für ein breites Spektrum von Industrieanwendungen.

Das rechtwinkelige Design ermöglicht die Umsetzung noch kompakterer und platzsparender Layouts.

Übersetzungen

- 1 Getriebestufe 3 ... 10
- 2 Getriebestufen 9 ... 100

Schutzklasse

- IP54

Verdrehspiel

- 1 Stufe: unter 7 arcmin
- 2 Stufen: unter 9 arcmin

Max. Radialkraft

- 550 ... 2 500 N

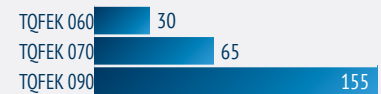
Antriebsdrehzahl

- bis zu 6 000 min⁻¹

Hauptmerkmale

- Entwickelt für Dauer- & Zyklusbetrieb
- Schmierung für Lebensdauer ausgelegt
- Optional lebensmittelverträgliches Öl
- Einfache und schnelle Installation
- Standardisierter Flansch für hohe Kompatibilität
- Platzsparendes, kompaktes Design

Nenn Drehmoment (Nm)



Beschleunigungsmoment (Nm)



Präzisions- Inline-Planetengetriebe

(E)



Baureihe SL

Das SL-Präzisionsplanetengetriebe für Riemenantriebe ist konkurrenzlos, wenn es um Kompaktheit, Effizienz und optimale Eignung für den Einsatz mit Zahnriemenantrieben geht. Die Option der verbesserten Leistungsfähigkeit ermöglicht durch deutlich weniger Platzbedarf im Vergleich zu anderen Lösungen den Einsatz in zahlreichen Anwendungen, bei denen ein höheres übertragbares Abtriebsdrehmoment praktisch unmöglich war. Das übertragbare Drehmoment ist um bis zu 40 % verbessert.

Übersetzungen

- 1 Getriebestufe 3 ... 10
- 2 Getriebestufen 9 ... 100

Schutzklasse

- IP65

Verdrehspiel

- 1 Stufe: unter 6 arcmin
- 2 Stufen: unter 8 arcmin

Max. Radialkraft

- 6 000 ... 15 000 N

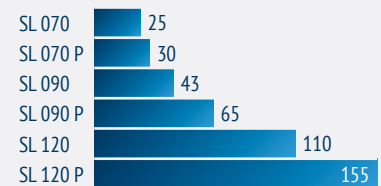
Antriebsdrehzahl

- bis zu 6 000 min⁻¹

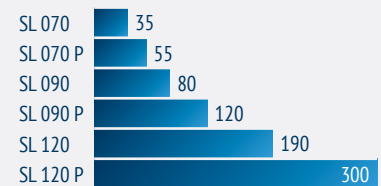
Hauptmerkmale

- Entwickelt für Dauer- & Zyklusbetrieb
- Schmierung für Lebensdauer ausgelegt
- Optional lebensmittelverträgliches Öl
- Universaldesign, das jede beliebige Montageausrichtung gestattet

Nennmoment (Nm)



Beschleunigungsmoment (Nm)



Präzisions- Inline-Planetengetriebe



Baureihe LC

Die LC-Präzisions-Planetengetriebe sind dank optimaler Leistungsfähigkeit und Zuverlässigkeit eine flexible Lösung und wertvolle Alternative. Die Option der verbesserten Leistungsfähigkeit ermöglicht durch deutlich weniger Platzbedarf im Vergleich zu anderen Lösungen den Einsatz in zahlreichen Anwendungen, bei denen ein höheres übertragbares Abtriebsdrehmoment praktisch unmöglich war. Das übertragbare Drehmoment ist um bis zu 40 % verbessert.

Übersetzungen

- 1 Getriebestufe 3 ... 10
- 2 Getriebestufen 16 ... 100

Schutzklasse

- IP65

Verdrehspiel

- 1 Stufe: unter 6 arcmin
- 2 Stufen: unter 8 arcmin

Max. Radialkraft

- 500 ... 6 000 N

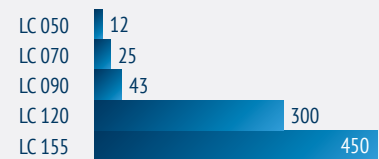
Antriebsdrehzahl

- bis zu 6 000 min⁻¹

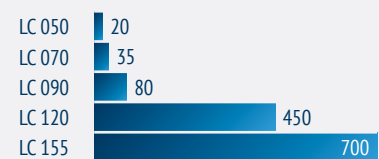
Hauptmerkmale

- Entwickelt für Dauer- & Zyklusbetrieb
- Schmierung für Lebensdauer ausgelegt
- Optional lebensmittelverträgliches Öl
- Universaldesign, das jede beliebige Montageausrichtung gestattet

Nenn Drehmoment (Nm)



Beschleunigungsmoment (Nm)



Präzisions-Winkel-Planetengeräte

(E)



Baureihe LCK

Die LCK-Präzisions-Winkel-Planetengeräte sind dank optimaler Leistungsfähigkeit und Zuverlässigkeit eine flexible Lösung und wertvolle Alternative. Die rechtwinkelige Bauform ist die ideale Lösung für beengte Einbauverhältnisse, die aufgrund der ständig zunehmenden Kompaktheit der Maschinen immer häufiger berücksichtigt werden müssen. Die Option der verbesserten Leistungsfähigkeit ermöglicht durch deutlich weniger Platzbedarf im Vergleich zu anderen Lösungen den Einsatz in zahlreichen Anwendungen, bei denen ein höheres übertragbares Abtriebsdrehmoment praktisch unmöglich war. Das übertragbare Drehmoment ist um bis zu 40 % verbessert.

Übersetzungen

- 2 Getriebestufen 6 ... 20
- 3 Getriebestufen 24 ... 100

Schutzklasse

- IP65

Verdrehspiel

- 2 Stufen: unter 6 arcmin
- 3 Stufen: unter 8 arcmin

Max. Radialkraft

- 500 ... 6 000 N

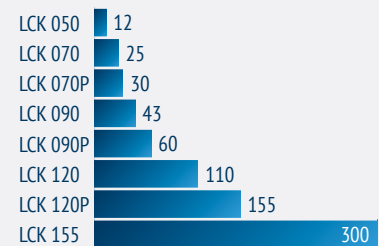
Antriebsdrehzahl

- bis zu 5 000 min⁻¹

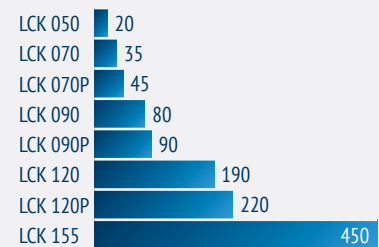
Hauptmerkmale

- Entwickelt für Dauer- & Zyklusbetrieb
- Schmierung für Lebensdauer ausgelegt
- Optional lebensmittelverträgliches Öl
- Universaldesign, das jede beliebige Montageausrichtung gestattet

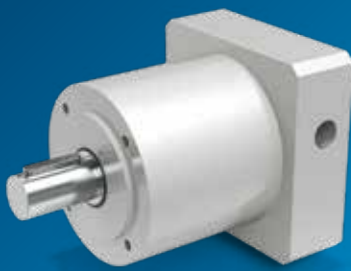
Nenn Drehmoment (Nm)



Beschleunigungsmoment (Nm)



Präzisions- Inline-Planetengetriebe



Baureihe MPE

Die Baureihe MPE bietet kosteneffiziente Lösungen für Anwendungen, die mittlere Positioniergenauigkeit voraussetzen. Sie bietet höchste Flexibilität hinsichtlich der Größen, Übersetzungen und Montagekonfigurationen für verschiedene Anwendungsanforderungen. Durch das den marktüblichen Standards entsprechende Abtriebsdesign werden höchste Kompatibilität für einfache Nachrüstungen und ein hohes Maß an Freiheit in der Projektentwicklung sichergestellt.

Übersetzungen

- 1 Getriebestufe 3 ... 10
- 2 Getriebestufen 9 ... 100

Schutzklasse

- IP54

Verdrehspiel

- 1 Stufe: unter 5 arcmin
- 2 Stufen: unter 7 arcmin

Max. Radialkraft

- 220 ... 2 000 N

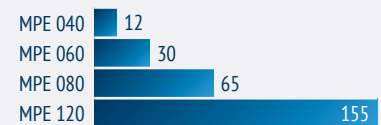
Antriebsdrehzahl

- bis zu 6 000 min⁻¹

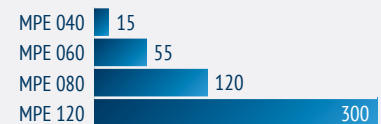
Hauptmerkmale

- Hohe Kompatibilität zur einfachen Nachrüstung
- Dank der großen Flexibilität für zahlreiche Anwendungen geeignet

Nenn Drehmoment (Nm)



Beschleunigungsmoment (Nm)



Präzisions-Winkel-Planetengeräte

(E)



Baureihe MPEK

Die Baureihe MPEK der mittleren Leistungsklasse bietet Positioniergenauigkeit bei einem wettbewerbsfähigen Preis-Leistungs-Verhältnis. Durch das den marktüblichen Standards entsprechende Abtriebsdesign werden höchste Kompatibilität für einfache Nachrüstungen und ein hohes Maß an Freiheit in der Projektentwicklung sichergestellt. Das rechtwinkelige Design ermöglicht die Umsetzung noch kompakterer und platzsparender Layouts.

Übersetzungen

- 1 Getriebestufe 3 ... 10
- 2 Getriebestufen 9 ... 100

Schutzklasse

- IP54

Verdrehspiel

- 1 Stufe: unter 7 arcmin
- 2 Stufen: unter 9 arcmin

Max. Radialkraft

- 220 ... 2 000 N

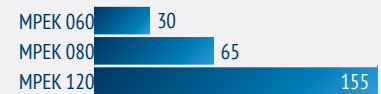
Antriebsdrehzahl

- bis zu 6 000 min⁻¹

Hauptmerkmale

- Hohe Kompatibilität zur einfachen Nachrüstung
- Dank der großen Flexibilität für zahlreiche Anwendungen geeignet
- Platzsparendes, kompaktes Design

Nenn Drehmoment (Nm)



Beschleunigungsmoment (Nm)



Präzisions-Winkel-Planetengertriebe



Baureihe KR

Diese flexible und wirtschaftliche Lösung eignet sich insbesondere für Anwendungen, die platzsparende Produkte mit minimalem Spiel zu einem erschwinglichen Preis erfordern. Diese Serie ist in verschiedensten Ausführungen mit zahlreichen Konfigurationen erhältlich: Voll-/Hohlwelle, einzelne/doppelte Antriebswelle; Schrumpfscheibenausführung; Flanschoption etc.

Übersetzungen

- 1 Getriebestufe 1; 2; 5

Schutzklasse

- IP65

Verdrehspiel

- 1 Stufe: unter 8 arcmin

Max. Radialkraft

- 500 ... 5 500 N

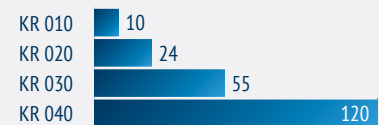
Antriebsdrehzahl

- bis zu 5 000 min⁻¹

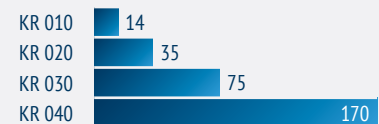
Hauptmerkmale

- Entwickelt für Dauer- & Zyklusbetrieb
- Schmierung für Lebensdauer ausgelegt
- Option für lebensmittelverträgliches Öl
- Leiser Betrieb

Nenn Drehmoment (Nm)

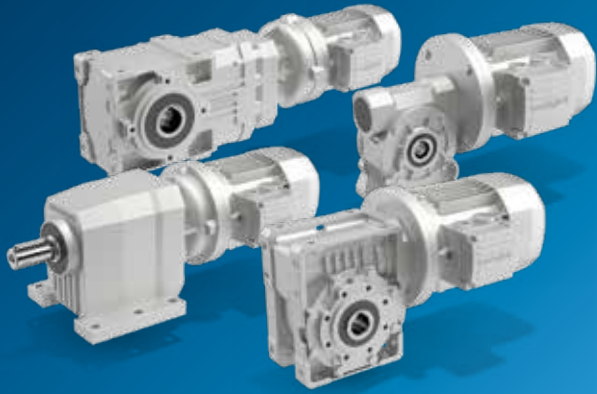


Beschleunigungsmoment (Nm)



**Getriebemotoren
für industrielle
Anwendungen**





Seit über 60 Jahren bieten wir unseren Kunden Lösungen, die im Rahmen von Industrieanwendungen keinerlei Wunsch offen lassen. Die Getriebemotoren für industrielle Anwendungen von Bonfiglioli verbinden hohen Wirkungsgrad, Zuverlässigkeit, niedrige Betriebskosten und den derzeit größten, auf dem Markt erhältlichen Drehmomentbereich.

KEGELSTIRNRAD-GETRIEBEMOTOREN & GETRIEBE

Baureihe A

Drehmomentbereich

- 100 ... 14 000 Nm

Übersetzungen

- 4,9 ... 1 715

Mechanische Leistung

- 0,22 ... 150 kW

STIRNRAD-GETRIEBEMOTOREN & GETRIEBE

Baureihe C

Drehmomentbereich

- 45 ... 12 000 Nm

Übersetzungen

- 2,6 ... 1 481

Mechanische Leistung

- 0,09 ... 213 kW

STIRNRAD-PARALLELWELLEN-GETRIEBEMOTOREN & GETRIEBE

Baureihe F

Drehmomentbereich

- 140 ... 14 000 Nm

Übersetzungen

- 6,4 ... 2 099

Mechanische Leistung

- 0,09 ... 123 kW

UNIVERSALSCHNECKEN-GETRIEBEMOTOREN & GETRIEBE

Baureihe VF/W

Drehmomentbereich

- 13 ... 7 100 Nm

Übersetzungen

- 7 - 300 ... 2 300

Mechanische Leistung

- 0,04 ... 75 kW

PLANETEN-GETRIEBEMOTOREN & GETRIEBE FÜR INDUSTRIELLE ANWENDUNGEN

Baureihe 300M

Drehmomentbereich

- 1 250 ... 1 286 000 Nm

Übersetzungen

- 3,4 ... 2 916

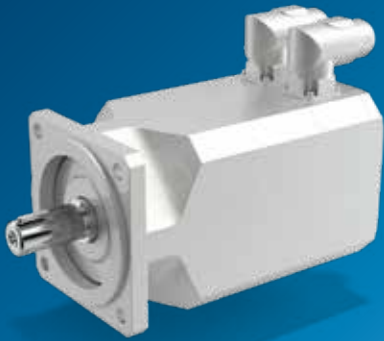
Mechanische Leistung

- bis zu 1 050 kW

**Permanentmagnet-
Synchronmotoren
& Synchron-
reluktanzmotoren**



Synchron-Servomotor



Baureihe BMD

BMD-Servomotoren sind außergewöhnlich kompakte Permanentmagnet-Synchronmotoren mit geringem Trägheitsmoment. Dank der qualitativ hochwertigen, aus Neodym, Eisen, Bor und seltenen Erden bestehenden Magnete und unseres exzellenten Designs erfüllen Sie die höchsten Ansprüche hinsichtlich Präzision, Dynamik und Geschwindigkeit. Die Motoren sind mit der neuesten Drehgebertechnologie ausgestattet, wurden für den Betrieb mit Frequenzumrichtern und Präzisionsplanetengetrieben optimiert und überzeugen daher durch unvergleichbare Synergie. Die erhältlichen Optionen ermöglichen zusätzliche Modularität.

Systemspannung

- 230, 400 V AC

Drehzahlklassen

- 1600, 3000, 4500, 5500, 6000 U/min

Feedback

- 2-poliger Resolver 8 kHz & 10 kHz
- Optischer Absolutwertgeber EnDat Single- & Multiturn
- Optischer Absolutwertgeber Hiperface Single- & Multiturn
- Kapazitiver Absolutwertgeber Hiperface Single- und Multiturn
- Ohne Geberrückführung

Temperaturfühler

- PTC
- KTY 84-130
- PT1000

Schutzklasse

- IP65
- IP67 (optional)

Trägheit

- 0. 2 ... 47 (kgm² x 10⁻⁴)

Haltebremse (optional)

- 24 V DC

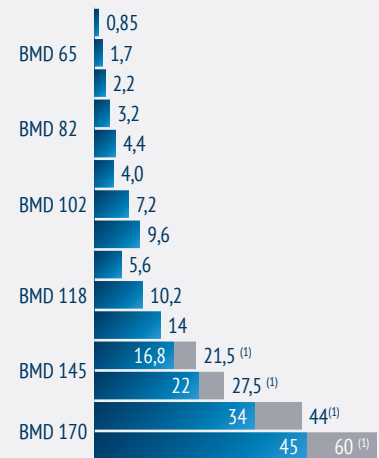
Zusätzliches Schwungrad (optional)

- 0. 5 ... 70 (kgm² x 10⁻⁴)

Fremdbelüftung (optional)

- 24 V DC
- 230 V AC

Drehmoment (Nm)



(1) Motor mit Fremdbelüftungsoption

Synchron-Servomotor



Baureihe BCR

Die Servomotoren der Serie BCR wurden speziell für Anwendungen mit permanent und kurzzeitig hohen Drehmomenten entwickelt. Dank des breiten Drehmomentbereichs und der überdurchschnittlichen Momentan-Überlastfähigkeit sind BCR-Servomotoren selbst für anspruchsvollste Anwendungen robust genug. Ausgestattet mit EMV-konformen IP65 Steckverbinder (IP67-Steckverbinder optional) und einem PTC-Temperatursensor mit verstärkter Isolierung garantieren diese Motoren eine sichere elektrische Verbindung unter allen Umgebungsbedingungen.

Systemspannung

- 230, 400 V AC

Drehzahlklassen

- 2000, 3000, 4500 U/min
(abhängig von ausgewähltem Drehmoment)

Größen

- 7 Flanschgrößen

Feedback

- Resolver (standardmäßig)
- Optionaler Hiperface-Drehgeber (Single- oder Multiturn)

Temperaturfühler

- PTC (standardmäßig)

Schutzklasse

- IP65
- IP67 (optional)

Trägheit

- 0,06 ... 190 (kgm² x 10⁻⁴)

Gleichstrombremse (optional)

- 24 V DC

Hauptmerkmale

- Hoher Drehmomentbereich
- Geringe Trägheit
- Standardmäßig mit Resolver ausgestattet

Drehmoment (Nm)

BCR2 0020	0,2
BCR2 0040	0,4
BCR2 0060	0,6
BCR2 0080	0,8
BCR3 0065	0,65
BCR3 0130	1,3
BCR3 0250	2,5
BCR4 0100	1,0
BCR4 0260	2,6
BCR4 0530	5,3
BCR4 0750	7,5
BCR5 0660	6,6
BCR5 1050	10,5
BCR5 1350	13,5
BCR5 1700	17,0
BCR5 2200	22,0
BCR6 1350	13,5
BCR6 1900	19,0
BCR6 2200	22,0
BCR6 2900	29,0
BCR7 2700	27,0
BCR7 3200	32,0
BCR7 4000	40,0
BCR8 0400	40,0
BCR8 0680	68,0
BCR8 0930	93,0
BCR8 1150	115,0

Synchronreluktanzmotoren



Baureihe BSR

Der Synchronreluktanzmotor stellt eine nachhaltige energiesparende Lösung dar, durch die dank der fehlenden Magneten und des hohen Wirkungsgrades die Gesamtauswirkungen auf die Umwelt verringert werden. Niedrige Betriebskosten ermöglichen einen raschen Return on Invest. Dieses Produkt vereint die bewährte Einfachheit und Zuverlässigkeit von Asynchronmotoren mit dem hohen Wirkungsgrad von Synchronmotoren.

Größen

- High Efficiency-Paket
71C ... 132 MB
- High Output-Paket
71C ... 132 MA

Motornennleistung

- High Efficiency-Paket
0,37 ... 9,2 kW
- High Output-Paket
0,55 ... 18,5 kW

Systemspannung

- 400 V AC

Schutzklasse

- Standard IP55
- IP56 (optional)

Motorausführung

- B3; B5; B14

Temperaturfühler

- Silikonsensor KTY 84-130
- Thermistor PTC 150
- Platinsensor PT1000

Wichtigste Optionen

- Heizelemente als Kondenswasserschutz
- Stromversorgung 1~230 V
- Doppelt verlängerte Welle
- Externer mechanischer Schutz
- Rotorauswuchtung Grad B

Fremdbelüftung (Option)

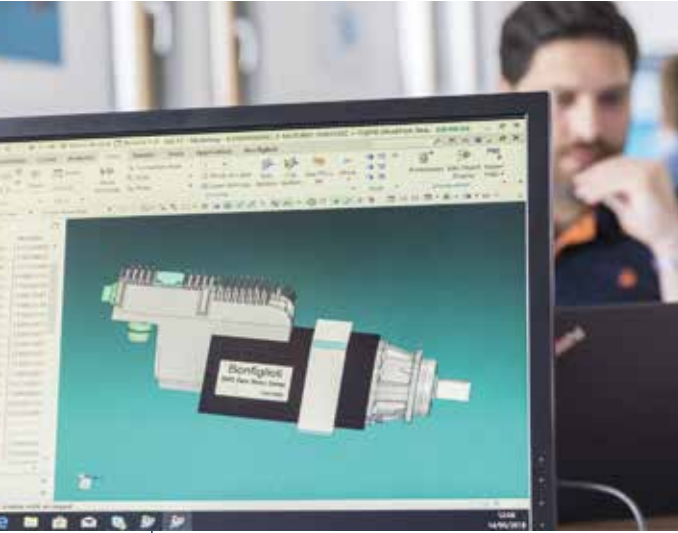
- 1 ~ 230 V (für Größen 71 bis 100)
- 3 ~ 400 V (für Größen 112 bis 132)

Entscheidende Vorteile

- Präzise, sensorlose Steuerungstechnologie
- Kompakt, wirtschaftlich & umweltfreundlich
- Hochdynamisch, dank geringer Trägheit
- Geringer Energieverbrauch
- Hohe Zuverlässigkeit
- Hochleistungs-Lösung

Beide Paketversionen von Bonfiglioli entsprechen gemäß der International Efficiency of Systems (IES) Klassifizierung für Antriebs- und Motorkombinationen (IEC 61800-9-2) der Klasse IES2.

Forschung & Entwicklung



Das Ergebnis der umfassenden Forschungs- und Entwicklungsarbeit bei Bonfiglioli sind bahnbrechende technische Lösungen.

Wir setzen dabei auf die intelligente Integration fortschrittlichster mechanischer, elektrischer und hydraulischer Technologien, denn nur so werden wir auch den anspruchsvollsten Anwendungsanforderungen gerecht und tragen zum Wachstum unserer Kunden bei.



GESTALTUNG
IHRER LÖSUNGEN



CO-
ENGINEERING

Wir unterstützen die Projekte unserer Kunden von Anfang bis Ende

Wir bei Bonfiglioli glauben, dass Produkte nicht nur mit effizienten Prozessen entwickelt werden sollen, sondern auch mit Leidenschaft und der besonderen Fähigkeit, die Bedürfnisse unserer Kunden wirklich zu verstehen.

Zunächst identifiziert unser Team die Anforderungen des Kunden. Dazu führen wir eine detaillierte Analyse auf Grundlage unseres spezifischen Know-hows in den verschiedenen Anwendungsgebieten durch.

Mithilfe von Simulationstools können wir die passgenauen Produkte auswählen und somit die Entwicklungszeit verkürzen.

In der Abstimmungsphase passen wir unseren Vorschlag dann entsprechend den Schlüsselfaktoren Leistung, Installation und Wartung an.



Die Testzentren bei Bonfiglioli

Die Testlabore von Bonfiglioli unterstützen die verschiedenen Phasen im Produktlebenszyklus wie Entwicklung, Zertifizierung und begleiten die Produktion der Lösungen, die in unseren Werken auf der ganzen Welt entwickelt und hergestellt werden.

Unsere Spezialisten sind echte Partner für die F&E-, Technik- und Qualitätsabteilungen. Sie helfen, jedes Bonfiglioli-Produkt von der kleinsten kritischen Komponente bis zur Gesamtlösung zu validieren. Die Testzentren führen regelmäßig zusätzliche Tests durch, um die Lebensdauer der Produkte zu gewährleisten und die in der offiziellen Zulassungsphase erklärten Spezifikationen zu bestätigen.



Qualität, Gesundheit & Sicherheit



Unser Team setzt sich engagiert für Qualität, Sicherheit und Umweltschutz ein und arbeitet kontinuierlich daran, die gesamte Wertschöpfungskette – vom kleinsten Zulieferer bis zum Endkunden – noch weiter zu verbessern.

Die Zertifizierung der Managementsysteme von Bonfiglioli nach ISO 9001:2015, ISO 14001:2015 und OHSAS 18001:2007 und die internationalen Zertifizierungen unserer Produkte sind nicht nur das Ergebnis dieser Arbeit, sondern sind uns auch Ansporn, unser Engagement fortzusetzen. Verantwortlichkeit, Exzellenz und kontinuierliche Optimierung sind die wesentlichen Elemente, die uns zum bevorzugten Partner für unsere Kunden und Zulieferer machen.



SYSTEM-ZERTIFIZIERUNGEN



PRODUKT-ZERTIFIZIERUNGEN

Qualität

Bonfiglioli fühlt sich höchsten Ethik- und Qualitätsstandards verpflichtet. Diese Standards sind im Qualitätsmanagementsystem von Bonfiglioli verankert.

Unsere Produkte sollen einen Mehrwert für unsere Kunden schaffen. Daher sehen wir es als unsere Aufgabe an, effiziente Produkte und Dienstleistungen so zu entwickeln, zu produzieren und zu liefern, dass sie qualitative Maßstäbe für unsere Branche setzen.

Die Basis des Qualitätsmanagementsystem von Bonfiglioli sind klar definierte Verfahren und Anweisungen. Damit gewährleisten wir nicht nur die konstante Qualität der Produkte und Prozesse, sondern stellen auch sicher, dass sie kontinuierlich verbessert werden.

Darüber hinaus hat Bonfiglioli Qualitätsrichtlinien implementiert, in deren Mittelpunkt der Kunde steht und die auf allen Organisationsebenen für sämtliche Vorgaben und Zielsetzungen herangezogen werden. Die Erreichung dieser Ziele wird regelmäßig anhand entsprechender Leistungsparameter gemessen.



Gesundheit & Sicherheit: Nachhaltigkeit beginnt mit Sicherheit

Die Verhütung von Unfällen und Störungen ist ein wesentliches Element der nachhaltigen Strategie unseres Unternehmens und bildet einen festen Bestandteil all unserer Geschäftsprozesse. Das erfolgreiche Management von Risiken ist unerlässlich für den Schutz unserer Mitarbeiter und unserer Anlagen und trägt dadurch zur Stärkung des Unternehmens bei.



Weltweite Präsenz



Mit einer umfassenden und weitreichenden Präsenz in 22 Ländern und 5 Kontinenten gehört Bonfiglioli zu den internationalen Marktführern. Unsere Organisation nutzt die geografische Nähe, um Komplettlösungen anzubieten, die Effizienz und Kompetenz vereinen.



3700
MITARBEITER



20
VERTRIEBS-
NIEDERLASSUNGEN



14
FERTIGUNGS-
STANDORTE



550
DISTRIBUTOREN



80
LÄNDER

Wir sind ein globales Unternehmen

Dank eines internationalen Netzwerks von Vertriebsniederlassungen und eng vernetzten Produktionsstätten können wir jederzeit und überall den gleichen hohen Qualitätsstandard garantieren, den unsere Kunden von uns gewohnt sind. Der Schlüssel für langfristigen Erfolg ist für uns eine direkte Präsenz auf den lokalen Märkten: Daher sind wir mit 20 Vertriebsniederlassungen, 14 Fertigungsstandorten und über 500 Distributoren für unsere Kunden auf der ganzen Welt da.

Egal wo unsere Kunden sind, unsere Organisation ist überall in ihrer Nähe – mit kompletten und effizienten Lösungen. Wir unterstützen unsere Kunden mit zusätzlich speziellen Serviceleistungen wie Co-Engineering oder unserem technischen Kundendienst.



Bonfiglioli – Weltweite Standorte

Australien

Bonfiglioli Transmission (Aust.) Pty Ltd.

2, Cox Place Glendenning NSW 2761
Locked Bag 1000 Plumpton NSW 2761
Tel. +61 2 8811 8000

Brasilien

Bonfiglioli Redutores do Brasil Ltda.

Travessa Cláudio Armando 171 - Bloco 3 - CEP 09861-730
Bairro Assunção - São Bernardo do Campo - São Paulo
Tel. +55 11 4344 2322

China

Bonfiglioli Drives (Shanghai) Co. Ltd.

#68, Hui-Lian Road, QingPu District,
201707 Shanghai
Tel. +86 21 6700 2000

Frankreich

Bonfiglioli Transmission s.a.

14 Rue Eugène Pottier
Zone Industrielle de Moimont II - 95670 Marly la Ville
Tel. +33 1 34474510

Deutschland

Bonfiglioli Deutschland GmbH

Sperberweg 12 - 41468 Neuss
Tel. +49 0 2131 2988 0

Bonfiglioli Vectron GmbH

Europark Fichtenhain B6 - 47807 Krefeld
Tel. +49 0 2151 8396 0

O&K Antriebstechnik GmbH

Ruhrallee 8-12 - 45525 Hattingen
Tel. +49 0 2324 2050 1

Indien

Bonfiglioli Transmission Pvt Ltd.

Plot No. AC7-AC11, SIDCO Industrial Estate,
Thirumudivakkam - 600 044 Chennai
Tel. +91 44 2478 1035

Industrial

Survey No. 528, Porambakkam High Road,
Mannur Village, Sriperambudur Taluk - 602 105 Chennai
Tel. +91 44 6710 3800
Plot No. A-95, Phase IV, MIDC Chakan, Village Nighoje
Pune, Maharashtra - 410 501

Italien

Bonfiglioli Riduttori S.p.A.

Headquarters

Via Giovanni XXIII, 7/A - 40012 Lippo di Calderara di Reno
Tel. +39 051 647 3111

Mobile, Wind

Via Enrico Mattei, 12 Z.I. Villa Selva - 47100 Forlì
Tel. +39 0543 789111

Industrial

Via Bazzane, 33/A - 40012 Calderara di Reno
Tel. +39 051 6473111
Via Trinità, 1 - 41058 Vignola
Tel. +39 059 768511

Bonfiglioli Italia S.p.A

Via Sandro Pertini lotto 7b - 20080 Carpiano
Tel. +39 02 985081

Bonfiglioli Mechatronic Research S.p.A

Via F. Zeni 8 - 38068 Rovereto
Tel. +39 0464 443435/36

Neuseeland

Bonfiglioli Transmission (Aust.) Pty Ltd.

88 Hastie Avenue, Mangere Bridge, 2022 Auckland
PO Box 11795, Ellerslie
Tel. +64 09 634 6441

Singapur

Bonfiglioli South East Asia Pte Ltd.

8 Boon Lay Way, #04-09,
8@ Tadehub 21, Singapore 609964
Tel. +65 6268 9869

Slowakei

Bonfiglioli Slovakia s.r.o.

Robotnícka 2129
Považská Bystrica, 01701 Slovakia
Tel. +421 42 430 75 64

Südafrika

Bonfiglioli South Africa Pty Ltd.

55 Galaxy Avenue, Linbro Business Park - Sandton
Tel. +27 11 608 2030

Spanien

Tecnotrans Bonfiglioli, S.A.

Pol. Ind. Zona Franca, Sector C, Calle F, nº 6
08040 Barcelona
Tel. +34 93 447 84 00

Türkei

Bonfiglioli Turkey Jsc

Atatürk Organize Sanayi Bölgesi, 10007 Sk. No. 30
Atatürk Organize Sanayi Bölgesi, 35620 Çiğli - Izmir
Tel. +90 0 232 328 22 77

Großbritannien

Bonfiglioli UK Ltd.

Unit 1 Calver Quay, Calver Road, Winwick
Warrington, Cheshire - WA2 8UD
Tel. +44 1925 852667

USA

Bonfiglioli USA Inc.

3541 Hargrave Drive
Hebron, Kentucky 41048
Tel. +1 859 334 3333

Vietnam

Bonfiglioli Vietnam Ltd.

Lot C-9D-CN My Phuoc Industrial Park 3
Ben Cat - Binh Duong Province
Tel. +84 650 3577411



Wir verpflichten uns kompromisslos zu Qualität, Innovation und Nachhaltigkeit. Unser Team entwickelt, vertreibt und wartet erstklassige Energieübertragungs- und Antriebslösungen, um die Welt in Bewegung zu halten.

HEADQUARTERS

Bonfiglioli Riduttori S.p.A.
Via Giovanni XXIII, 7/A
40012 Lippo di Calderara di Reno
Bologna (Italy)
www.bonfiglioli.com

